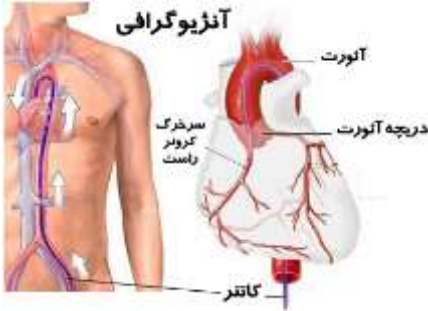


آنژیوگرافی



سرخرگ های کرونری، خون و اکسیژن مورد نیاز عضله قلبی را تامین می کنند. ممکن است این سرخرگ ها

متعاقب تجمع کلسترول، سلول ها یا سایر موارد دچار تنگی شوند. این امر سبب کاهش جریان خون به قلب می شود. اگر یک لخته خون تشکیل شود و به طور کامل جریان خون در سرخرگ را دچار انسداد سازد، حمله قلبی رخ می دهد.

آنژیوگرافی کرونری یک روش خاص با استفاده از اشعه ایکس می باشد که جهت مشخص نمودن محل و میزان انسداد سرخرگ های کرونری و لزوم انجام درمان های تکمیلی مانند آنژیوپلاستی، جراحی بای پس کرونری یا درمان دارویی صورت می گیرد.

بیمار گرامی ضمن آرزوی سلامتی، توجه شما را به موارد زیر جلب می نمایم:

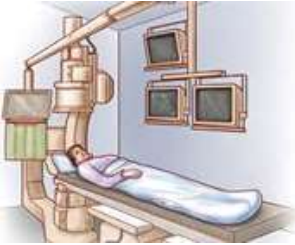
آمادگی های قبل از آنژیوگرافی:

- به منظور آمادگی ۸-۴ ساعت قبل از انجام آنژیوگرافی از خوردن و آشامیدن پرهیز نمائید.
- در صورت داشتن بیماری خاصی پزشک را مطلع نمائید.
- در صورت مصرف داروهای ضدانعقاد (وارفارین، آسپرین، کلوپیدگرویل، ...) پزشک را مطلع فرمایید.
- چنانچه به صورت سرپایی تحت عمل آنژیوگرافی قرار می گیرید ممکن است تا ۲۴ ساعت در بیمارستان تحت نظر باشید. همچنین ممکن است جهت انجام آزمایش شب

قبل در بیمارستان بستری گردید.

- ناحیه کشاله ران یا مچ دست راست که کاتتر را وارد آن می نمایند بایستی تراشیده شود پس از انجام آنژیوگرافی این ناحیه را تحت فشار قرار می دهند تا دچار خونریزی نشود.

مراحل انجام آنژیوگرافی:



- ممکن است به شما آرامبخش داده شود، اما شما همچنان بیدار هستید.

- اگر در بیمارستان بستری هستید به بخش آنژیوگرافی بیمارستان منتقل می شوید.

- شما بر روی تخت آنژیوگرافی کنار یک دوربین و سایر تجهیزات دراز می کشید.



- پزشک، منطقه ای را بر روی کشاله ران یا مچ دست شما بیحس کرده و یک لوله بسیار ظریف (کاتتر) را داخل سرخرگ شما کرده و به سمت قلب شما می راند. این امر بیش از یک نمونه گیری خون درد ندارد.

- مایع حاجب از طریق کاتتر تزریق می شود تا سرخرگ ها به شکل مطلوبی در عکسبرداری با اشعه ایکس دیده شوند.

- تصاویر اشعه ایکس متعددی با تزریق ماده حاجب در سرخرگ گرفته می شود.

- ممکن است از شما خواسته شود که نفس خود را نگه دارید یا سرفه نکنید.



- با بررسی تصاویر اشعه ایکس، پزشک هرگونه مشکل موجود در سرخرگهای شما را تشخیص می دهد.
- در صورت تمایل، شما می توانید در طول و پس از زمان عمل، تصاویر اشعه ایکس را ببینید.

اقدامات پس از آنژیوگرافی کرونری:

- پس از آنژیوگرافی:
- کاتتر خارج می شود.
- یک پزشک یا پرستار فشار مستقیمی را بر روی محل وارد شدن کاتتر به مدت ۱۵ دقیقه یا بیشتر وارد می کند تا مطمئن شود که خونریزی داخلی وجود ندارد.
- از شما درخواست می شود که به آرامی چند ساعت به پشت دراز بکشید. اگر کاتتر گذاری از طریق مچ دست صورت گرفته باشد، شما نیاز به دراز کشیدن ندارید.
- در مواردی که اقدامات از دست انجام شده است، از وسیله ای روی مچ دست جهت فشار و بند آوردن خون استفاده می شود.
- شما به اتاق خود یا اتاق بخش مراقبت های ویژه کرونری (CCU) خود بر می گردید.
- ممکن است به علت دراز کشیدن به پشت یا در محل وارد شدن کاتتر احساس درد کنید.
- پزشک شما در مورد نتایج آنژیوگرافی با شما گفتگو خواهد کرد.





آموزش به بیمار

کد ۱۴

آنژیوگرافی



مطیم‌کننده: مهین قاسمی (کارشناس ارشد آموزش بهداشت و ارتقا
سلامت)

تأیید‌کننده: دکتر عبدالله امیرفرزینکی (متخصص قلب، فلوشیپ اینترونشن،
عضو هیئت علمی دانشگاه علوم پزشکی ایران)

سال ۱۴۰۳

آدرس: خیابان سارخان - خیابان نیایش - مجتمع آموزشی درمانی حضرت رسول اکرم (ص) - تلفن: ۶۴۳۵۱

<http://hrmc.iums.ac.ir/>